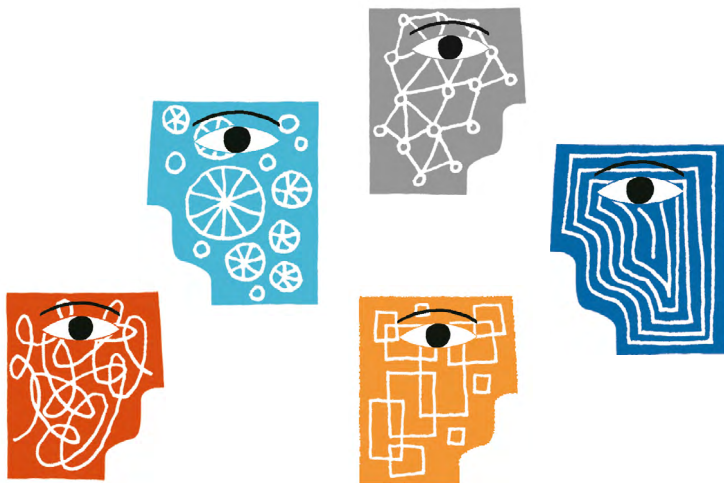


# RESSOURCES HUMAINES

L'APPROCHE ARISTOTE  
POUR LE DÉVELOPPEMENT ET L'ACCOMPLISSEMENT  
DES TALENTS

# VOS TALENTS SONT TOUS SINGULIERS



**L'approche Aristote permet de développer le potentiel singulier de chaque collaborateur et de l'inscrire durablement dans une dynamique de réussite et d'accomplissement.**

À l'Institut Aristote, nous croyons qu'il est nécessaire de passer de la notion traditionnelle de compétences à celle de forces – principe fondateur du Strengths based management – qui est une capacité dont l'activation met en énergie et donne un sentiment de réalisation de soi. La combinaison des forces de chacun est tout aussi unique que sa voix, son empreinte digitale, son ADN ou sa signature.

Sa mise en lumière suppose une exploration sensible et profonde qui associe différents outils (entretiens, tests, 360°) permettant de découvrir et s'approprier une représentation riche et nouvelle du meilleur de soi, sous la forme d'une composition de personnages-talents®.

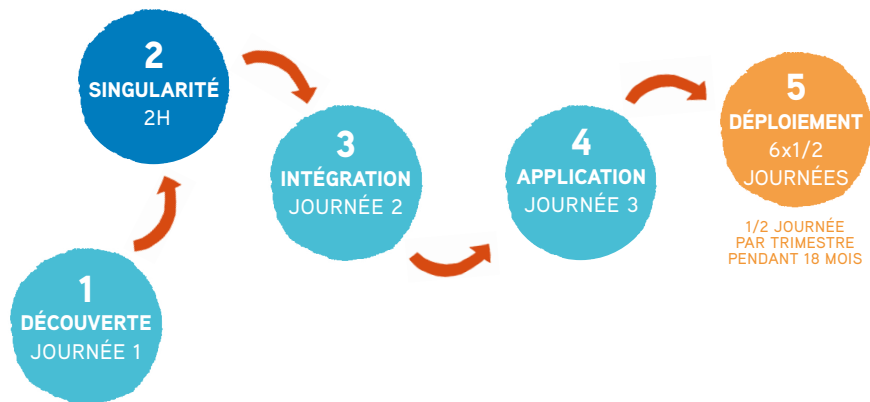
Les talents s'épanouissent en s'exprimant professionnellement là où ils ont le plus d'énergie et de plaisir. C'est là qu'ils sont le plus accomplis, le plus performants et le plus entreprenants. Ce processus, attentif aux aspirations profondes, répond à la demande de sens et au besoin fondamental d'être utile et de contribuer positivement à l'entreprise.

Cette approche – initiée par l'Institut Aristote dans plusieurs grands groupes – ouvre une perspective et des pratiques nouvelles pour la gestion des talents.

# LE PROGRAMME ARISTOTE RH

Nous avons créé un parcours pour permettre aux équipes RH de découvrir la puissance de cette approche, en la vivant elles-mêmes pour mieux l'appliquer ensuite à la gestion des talents.

Le programme Aristote Ressources Humaines peut se déployer soit en équipe réelle, soit en stage inter-entreprises.



## 1 / DÉCOUVERTE

Vous vous familiarisez avec l'approche par les forces et apprenez à les reconnaître chez vous et chez vos collègues.

## 2 / SINGULARITÉ

Vous faites un point approfondi sur vos propres forces et vos aspirations pour construire vos personnages-talents.

## 3 / INTÉGRATION

Vous partagez vos personnages-talents et les mettez en commun au sein de l'équipe. Vous réfléchissez à l'impact de la mise en œuvre de vos forces dans votre poste actuel et dans la construction de votre propre plan de développement.

## 4 / APPLICATION

Vous développez votre capacité à cerner la singularité et la spécificité des forces de chacun. Vous faites évoluer votre posture en tant qu'RH. Vous mettez en œuvre une nouvelle qualité de dialogue lors des entretiens RH (recrutement / carrière / évaluation) en partant de la singularité des collaborateurs.

## 5 / DÉPLOIEMENT

Vous participez à un groupe Ressources qui identifie les forces en action et explore en mode co-développement les possibilités offertes par cette nouvelle approche des ressources humaines.

# LES 7 PRINCIPES DU PROCESSUS ARISTOTE

## APPRÉCIATION POSITIVE

Poser un regard bienveillant et enthousiaste sur ce qu'il y a de meilleur en chacun.



## SINGULARITÉ

Révéler ce qu'il y a d'original et d'unique en chaque personne.



## ÉNERGIE

Identifier les forces de chacun en observant les situations de « flow », ces moments durant lesquels l'énergie circule avec puissance et la concentration est si intense qu'on en oublie le temps qui passe.



## CRÉATIVITÉ

Stimuler l'intuition et la créativité chez chaque personne pour faire émerger de nouveaux chemins, de nouvelles opportunités.



## ALIGNEMENT

Soutenir chacun dans la construction de sa cohérence, de son unité et l'alignement du cœur, du corps et de la tête.



## ACCOMPLISSEMENT

Accompagner chaque personne vers l'expression de son essence unique, la réalisation de sa vocation et son accomplissement.



## RESPONSABILITÉ

Inviter chacun à assumer la responsabilité de ses talents et prendre conscience du caractère irremplaçable et unique de sa contribution au monde.

# NOS RÉFÉRENCES

**L'APPROCHE ARISTOTE EST NOTAMMENT UTILISÉE CHEZ :  
L'ORÉAL, KPMG, SOCIÉTÉ GÉNÉRALE, VINCI, CATALINA,  
GROUPE LAFAYETTE.**

Témoignage de Stéphane Dubois

Directeur Groupe des Ressources Humaines de Safran



« J'ai pu expérimenter l'approche Aristote avec mon équipe en 2016 alors que j'étais DRH de la Banque de Détail à la Société Générale. La démarche fonctionne à la fois sur le plan individuel et sur le plan collectif avec le partage des personnages-talents.

Ce regard collectif sur les forces fait progresser chacun et cela pose les bases d'une vraie confiance au sein de l'équipe. Pour moi, la confiance, c'est le socle d'un collectif. L'approche permet de l'établir sans être pour autant trop intrusive puisque chacun choisit librement de raconter et de présenter ses personnages comme il le souhaite. Le travail individuel est ainsi respecté. Il y a un excellent équilibre entre la dimension individuelle et collective. Ce qui fait la différence dans cet accompagnement, c'est le temps individuel qui permet d'aller plus loin dans la construction et d'identifier par le positif ce qui est différenciant et propre à chacun : c'est bien la base du développement RH !

D'un point de vue RH, cela a posé des points d'appui forts. Ce qui était inconscient est devenu conscient dans nos modes d'action. Dans des moments de forte transformation, cela a contribué à la puissance et à la sérénité des équipes RH qui connaissaient désormais leurs forces et savent ainsi mieux faire face à des situations difficiles. Nous avons fait le choix d'une continuité dans la démarche avec la mise en place de rendez-vous inscrits dans le temps qui ont permis un ancrage des forces. »



# INSTITUT ARISTOTE

**« LÀ OÙ VOS TALENTS RENCONTRENT LES BESOINS DU MONDE,  
LÀ EST VOTRE VOCATION » - Aristote**

L'Institut Aristote a pour vocation d'accompagner les personnes et les équipes dans la réalisation de leur potentiel en s'appuyant sur ce qui fait leur force et les rend uniques. Il s'appuie sur une équipe de 25 coachs formés à l'accompagnement Aristote.

## CONTACT



Julie de Comarmond - Praticienne Aristote - Responsable des programmes RH  
jdecomarmond@institut-aristote.com  
06 78 97 85 14